

VILLE DE MONTPELLIER

Programmes  *Culturels*

M. François DELMAS, MAIRE DE MONTPELLIER

M. Georges DESMOULIEZ, Adjoint aux Beaux-Arts
et aux Affaires Culturelles

LE CONSEIL MUNICIPAL

vous prie de bien vouloir
honorer de votre présence, l'inauguration de l'exposition des

PEINTRES DU GROUPE MONTPELLIER - SETE

BESSIL, CALVET, G. COUDERC, DESCOSY, DESNOYER, DEZEUZE, FOURNEL,

J.A. ARNAUD, DUPIN, J. HUGO, SARTHOU, VIGROUX

qui aura lieu le vendredi 11 juin 1971,

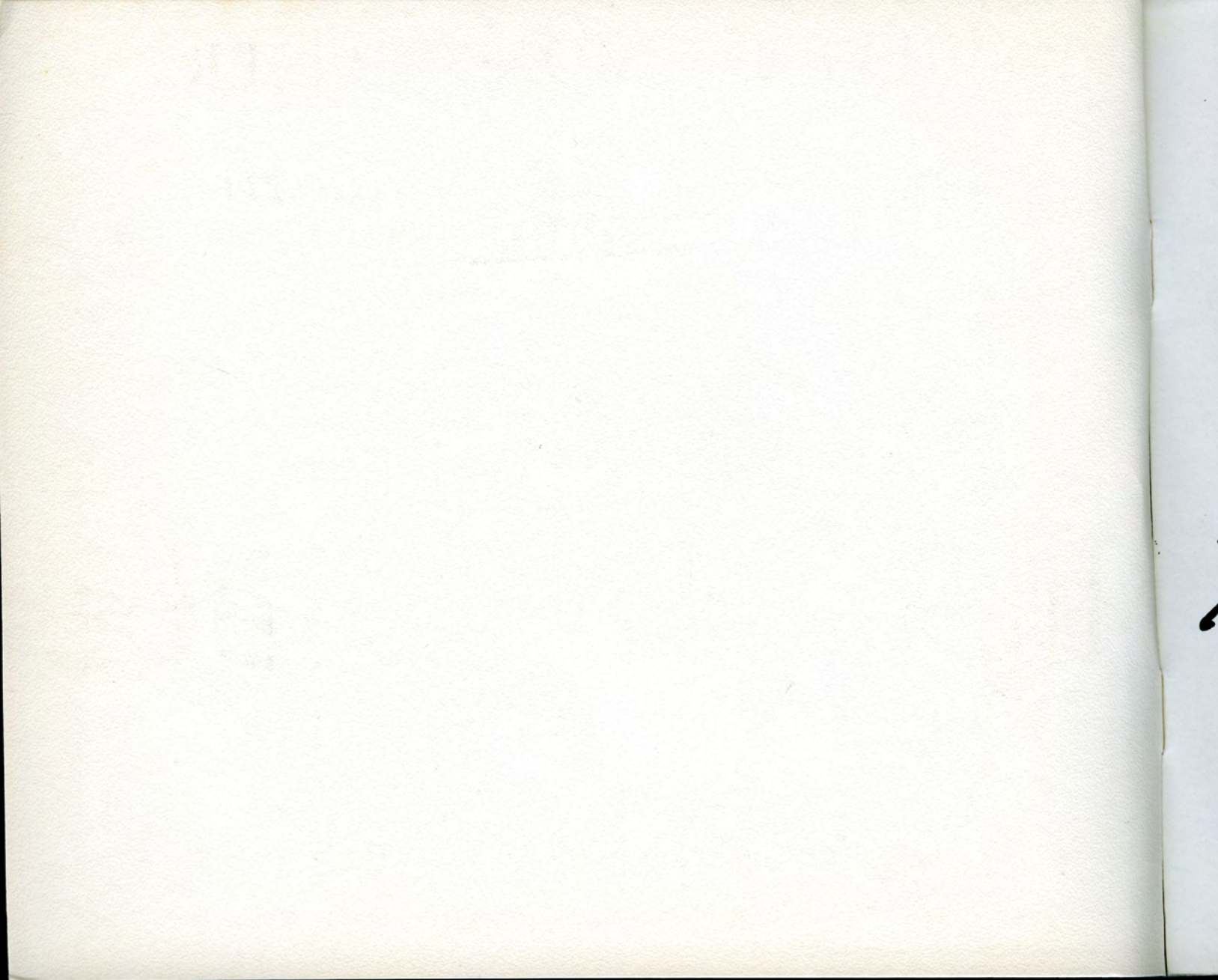
à 18 heures, à la GALERIE FREDERIC BAZILLE (Théâtre Municipal)
pour les dessins et gravures,

et à 19 heures au MUSEE FABRE,

pour les peintures.

GROUPE
Montpellier-Sète





VILLE DE MONTPELLIER

Programmes



Culturels

GROUPE

Montpellier-Sète

MUSEE FABRE - Salles d'expositions

Galerie Frédéric BAZILLE (Théâtre Municipal)

du 11 juin au 4 juillet 1971

18

GROUP E

18

Ni Salon, où l'on voit de tout, ni Ecole fixée dans un même style, le Groupe Montpellier-Sète rassemble des peintres dont chacun a une personnalité fortement originale, mais que réunit la haute estime que chacun de ces artistes nourrit pour chaque autre.

Que les tempéraments de ces peintres soient très divers éclate à première vue. Que de richesses, dont l'éventail est ouvert largement ! Depuis les belles ardeurs fauves du grand vieux lion Desnoyer jusqu'à la fraîcheur franciscaine de l'angélique enlumineur qu'est Jean Hugo. Depuis les ciels, les vagues de la mer et les branchages des pins, battus par les vents, de Sarthou jusqu'aux sentiers montagnards étroits, austères de couleur jusqu'à en paraître avares, de Descossy. Les horizons portuaires et bleus de Couderc et les garrigues sèches aux oliviers d'argent, de Dezeuze. Calvet dont les paysages et même les femmes sont construits comme une architecture, et Fournel dont les panoramas étales et presque en camaïeu évoquent de plus en plus l'aspect méditatif des antiques peintures chinoises. Et ces deux proches voisins du village lodévois d'Octon, Bessil tout en nuances et en lumières subtiles, Dupin (le seul sculpteur du groupe) tout en structures et en rythmes robustes.

Infiniment divers les uns et les autres, dans leur richesse propre. Et cependant tous marqués par leur attachement à cette terre littorale de Languedoc bordée par l'horizon marin, qu'ils en soient les citoyens de naissance, ou bien d'élection. Tous fidèles à la clarté, à l'équilibre et aussi à la réserve des paysages de notre Midi, dont leurs tableaux sont les merveilleux miroirs. Tous illuminés par la lumière de ce rivage méditerranéen.

Les voici une nouvelle fois réunis et offerts aux regards dans les salles d'exposition du Musée Fabre, qui célèbrera avant que l'année ne s'achève, le centenaire de la naissance de Paul Valéry qui, adolescent, fut un familier de ce lieu, et qui y revint si souvent dans la fidélité aux rêves d'adolescence de l'âge mûr.

Les voici aussi, pour les dessins et les gravures dans cette galerie nouvelle, aménagée dans le grand ensemble architectural du Théâtre, qui porte le nom de Frédéric Bazille, peintre de Montpellier, parce qu'il y est né et qu'il en a chanté les paysages, mort à 29 ans, il y a cent ans et six mois, peintre éternellement jeune, et que les artistes de groupe Montpellier-Sète regardent comme leur grand frère aîné.

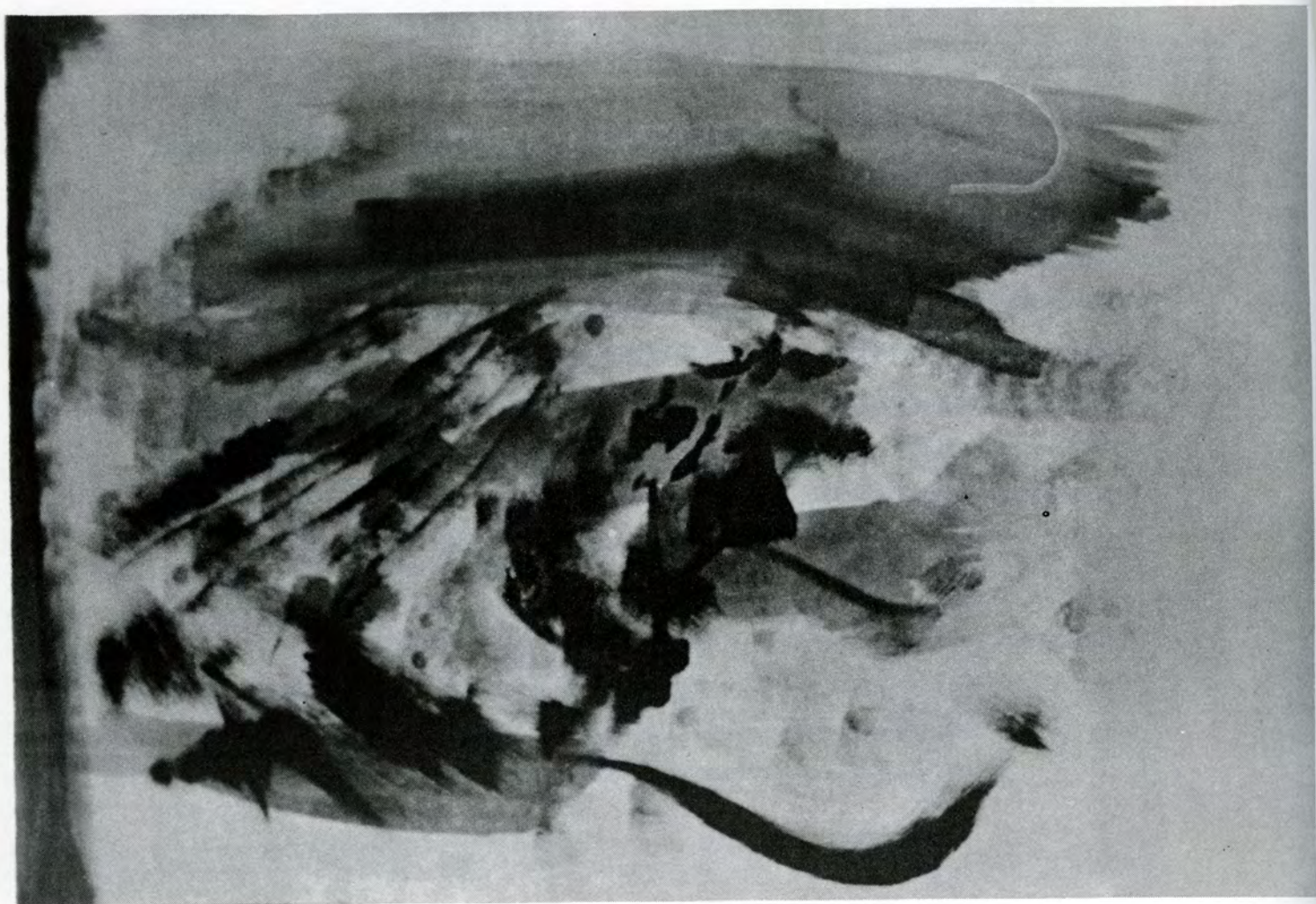
Cette exposition en deux endroits n'est pas dispersion. Ce sont les deux étapes d'un même chemin. Les hauts lieux de l'art - et le Musée Fabre en est un - impressionnent parfois au point que le profane n'ose pas trop y entrer parce qu'il n'en a pas l'habitude. C'est pourquoi les églises des premiers siècles chrétiens étaient précédées d'un très grand porche, appelé narthex, contigu à la place publique où les promeneurs entraient aisément, et puis, cette première étape franchie, pénétraient ensuite dans le lieu sacré.

La galerie Frédéric Bazille est ouverte sur la place de la Comédie, la plus centrale de notre ville. Les passants y passent. Ils y entreront, nous le souhaitons. Et cette première étape les conduira à la seconde.

Les chemins de l'art sont faits pour être des chemins publics.

Georges DESMOULIEZ

J. R. BESSIL - Rue des Trésoriers-de-la-Bourse - Montpellier.



Paysage

Gérard CALVET - Avenue Louis Ravas, lot. Buard (34) Montpellier



Jeunes filles

Né le 3 août 1926

- Ecole Nationale Supérieure des Beaux-Arts de Paris
- 1ère Exposition à Paris en compagnie du sculpteur Georges Oudot en 1950
- Grands Salons Parisiens ; Indépendants (Sociétaire) Nationale des Beaux-Arts (Associé) Salon Comparaison (1953) Peintres Témoins de leur Temps (1965)
- Nombreuses expositions particulières à Paris : Galerie Monique de Groot. Galerie d'Argenson. Galerie Iris.
- Expositions particulières dans de nombreuses villes de province : Strasbourg, Besançon, Mulhouse, Pau, Toulouse, La Rochelle, Avignon, Nîmes, Montpellier, etc...
- Expositions particulières en 1970 Galerie Bjerkas à Göteborg (Suède) en 1971, Franska Galleriet à Malmö. Préparation d'une exposition à Copenhague.
- Groupes ou Salons dans les Musées de Nîmes, Narbonne, Montpellier, Rodez. En Allemagne à Heidelberg, Coblenze, Mayence; en Italie à Ancône; en Belgique à Bruxelles, Liège; aux U.S.A. New-York.
- Œuvres dans les collections de l'Etat et de la Ville de Paris et dans les Musées de Province (Montpellier, Sète, Béziers, Narbonne, Nice, Rodez, à la Préfecture de Gap, dans la collection de M. le Recteur de l'Académie de Montpellier), à la Sparkasse de Heidelberg, au Musée Royal de Suède à Stockholm, au Musée Louisiana à Humleback (Danemark).
- Et dans les collections privées de France, d'Allemagne, Angleterre, Grèce, Suède, Hollande, Autriche Norvège et U.S.A.
- Affiches pour la S.N.C.F., l'Education Nationale, Maison de la Culture à Bourges.
- Exposé sur la « Peinture Méditerranéenne à l'Université de Yale et au Wells-College en 1967 aux USA.

Musée Fabre

- | | |
|------------------------------------|-----------|
| 1.- Jeunes Filles | 114 × 130 |
| 2.- Jorjais de Pérafita (Portugal) | 100 × 81 |
| 3.- Haute Provence | 116 × 89 |
| 4.- Nu | 100 × 50 |

Galerie Frédéric Bazille

- 1.- Nu, dessin
- 2.- Nu, dessin rehaussé
- 3.- Nu, dessin rehaussé
- 4.- Tavira (Portugal). Dessin rehaussé
- 5.- Cabane de pêcheur sur l'étang du Ponant. Dessin rehaussé.



Le lac de St-Cassien

Né à Sète le 26 décembre 1905, après des études secondaires, entre à l'Ecole des Beaux-Arts de Montpellier, puis à l'Ecole Nationale Supérieure des Arts Décoratifs. Expose pour la première fois aux Indépendants en 1924 et au Salon d'Automne, dont il est Sociétaire, en 1927. A participé à de nombreuses expositions tant à Paris qu'en Province. D'importants ensembles de son œuvre ont été présentés à Londres en 1947, au Musée de Toulon en 1966, au Musée de Cognac en 1967. Une vingtaine de Musées Français conservent des toiles de Gabriel Couderc ainsi que de nombreuses collections particulières en France, en Italie, en Suisse, en Angleterre, aux U.S.A. et en U.R.S.S.

Conservateur du Musée de Sète depuis 1946, on lui doit la réorganisation des collections de ce Musée et la création de la Salle des Joutes Nautiques, d'Art Contemporain et surtout la Salle Paul Valéry qui a été à l'origine de la construction du Musée le plus moderne du Languedoc Méditerranéen qui porte le nom de l'illustre poète.

Gabriel Couderc est Officier d'Académie et Chevalier de la Légion d'Honneur.

Musée Fabre

- | | |
|--------------------------|----------|
| 1.- Le lac de St-Cassien | 92 × 60 |
| 2.- Le Peintre | 50 × 100 |
| 3.- L'isthme des Onglons | 100 × 73 |

Galerie Frédéric Bazille

- 1.- La Castagnère
- 2.- L'or des Genêts
- 3.- Vieux Châtaigniers
- 4.- Vers Tarrassac

Camille DESCOSY

Mas del Serrat
à Castellnou (66)



*Neige
dans le vallon*

Né à Céret (Pyrénées Orientales) en 1904

Exposant aux Salons :

- des Indépendants
- des Artistes Français
- de la Société Nationale des Beaux-Arts
- d'Art Français Indépendant
- d'Automne
- des Peintres témoins de leur temps.

Fondateur du Groupe F. Bazille.

Président du Groupe Montpellier-Sète

Musée Fabre

L'Aspre et le Canigou	65 × 54
Portrait de Colette	41 × 33
Neige dans le vallon	41 × 33

Galerie Frédéric Bazille

Pluie et soleil à Collioure. Aquarelle
Neige. Encre de Chine
Portrait de Philippe. Mine de plomb





Hommage à Matisse (Marrakech)

- 1894 - Naissance à Montauban
- 1913 - Ecole Nationale des Arts Décoratifs à Paris
- 1923 - Prix Blumenthal
- 1937-52 - Professeur à l'Ecole Nationale des Arts Décoratifs
- 1949 - Grand prix de la Peinture Contemporaine
- 1955 - Grand prix de la Biennale de Menton
- 1966 - Grand prix de la Fondation Wildenstein

Salons et Manifestations :

Salons d'Automne, de Mai, Peintres témoins de leur temps, Salon de la Marine, Jeune Gravure Contemporaine, Peintres-Graveurs Français ...

Expositions :

- Paris, Londres, Tokyo, Montauban...
- Invité aux principales expositions internationales
- Figure dans les Musées de France et de l'Etranger
- Nombreuses tapisseries et décors,
- Fondation Desnoyer au Musée de St-Cyprien (1966)
- Galerie Marcel Guiot - Paris.

Musée Fabre

- | | |
|-----------------------------------|----------|
| 1.- Hommage à Matisse (Marrakech) | 195 × 97 |
| 2.- Bords du Verdon | 92 × 73 |
| 3.- Port du Japon | 89 × 116 |
| 4.- Bouquet de roses rouges | 55 × 33 |
| 5.- Bouquet de roses blanches | 55 × 33 |

Galerie Frédéric Bazille

- | | |
|---------------------|----------------|
| 1.- Vemet-les-Bains | (Lithographie) |
| 2.- Tolède | (Pastel) |
| 3.- Port grec | (Lithographie) |
| 4.- Joutes à Sète | (Lithographie) |